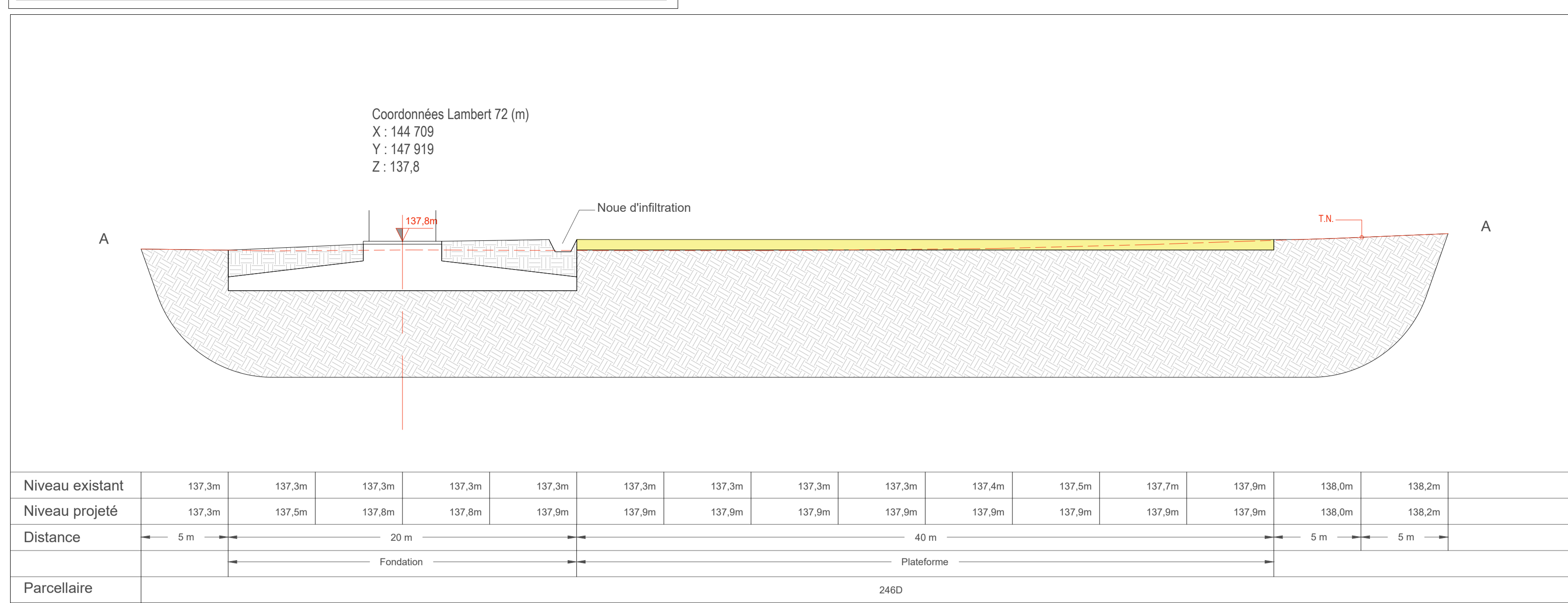
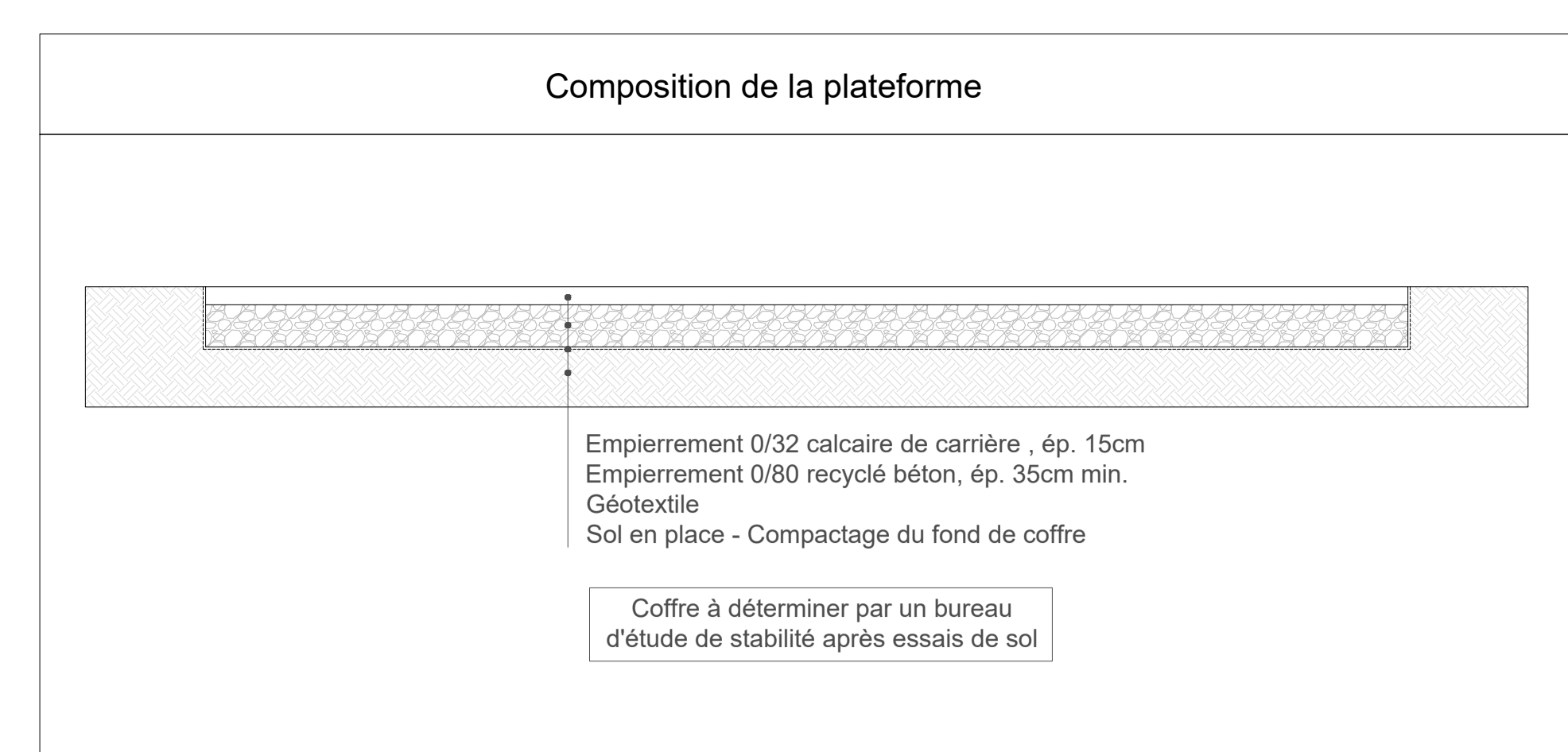


Coupe de principe en long des installations de l'éolienne n°1

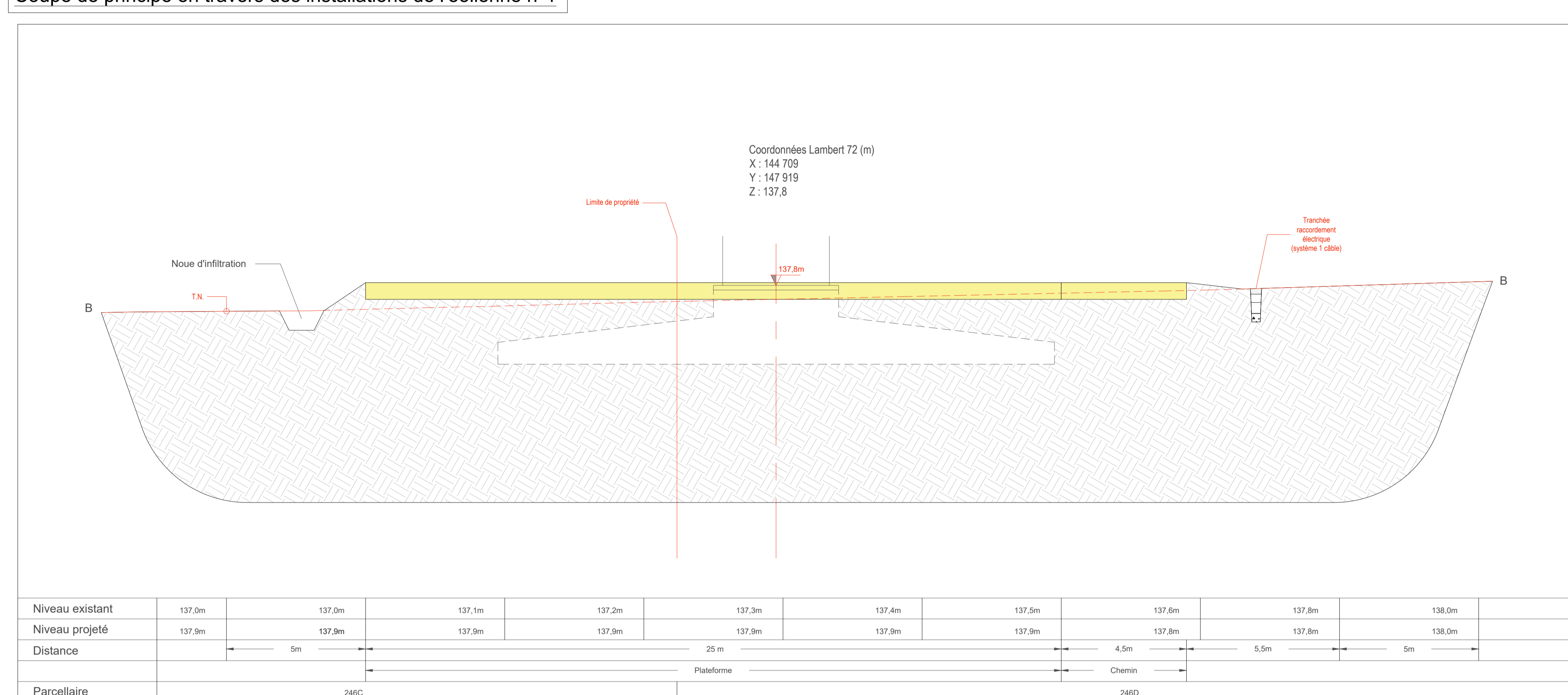


Echelle: 1/200



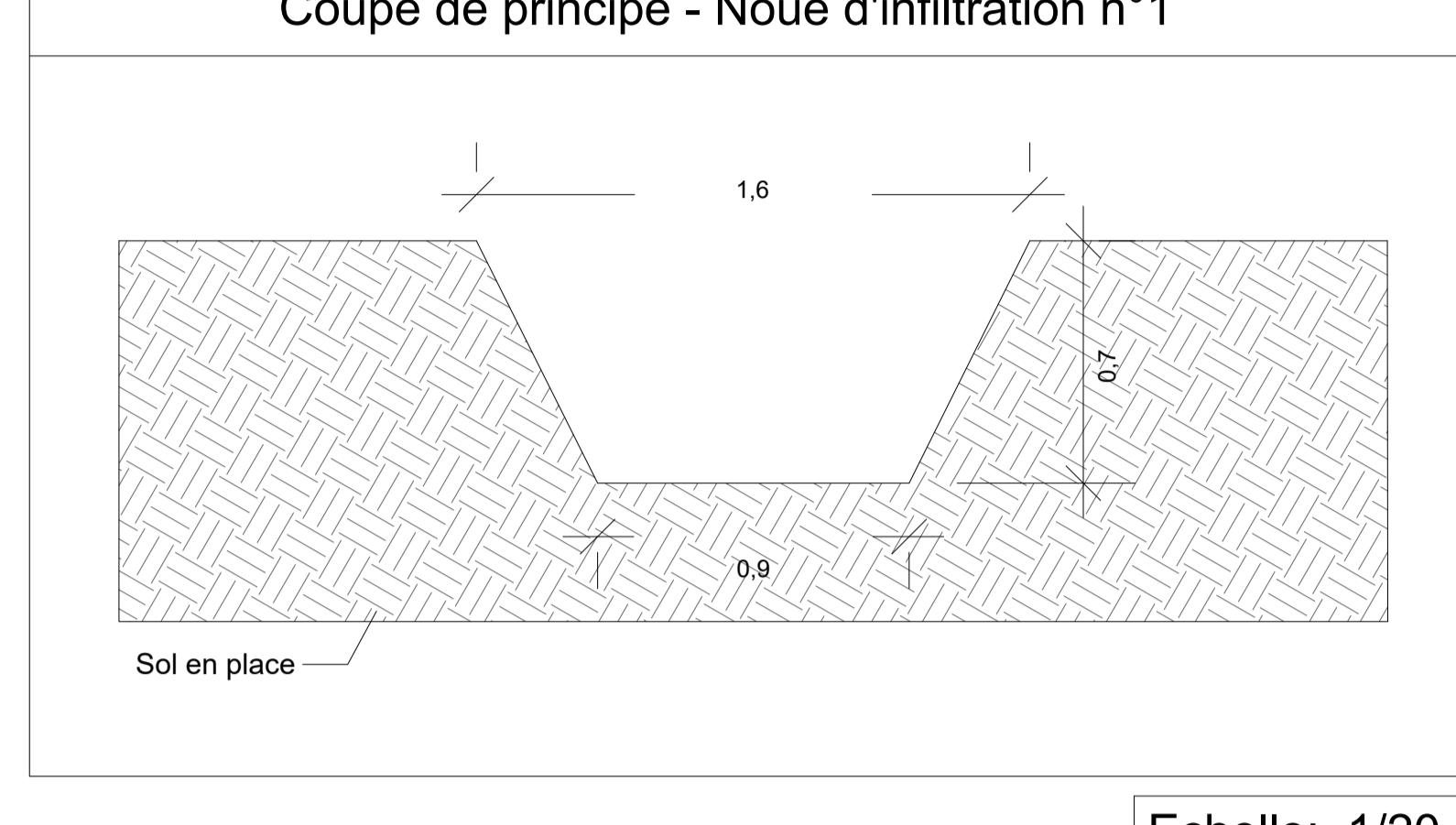
Echelle: 1/50

Coupe de principe en travers des installations de l'éolienne n°1



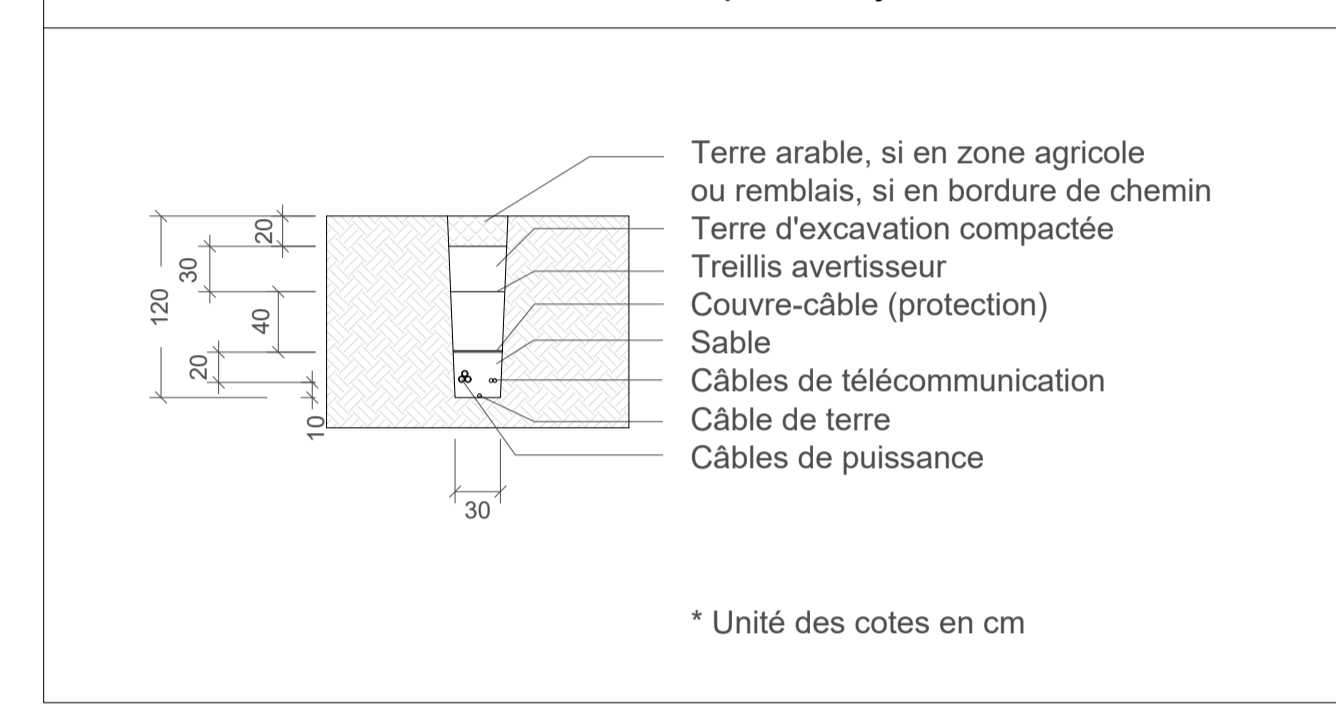
Echelle: 1/100

Coupe de principe - Noue d'infiltration n°1



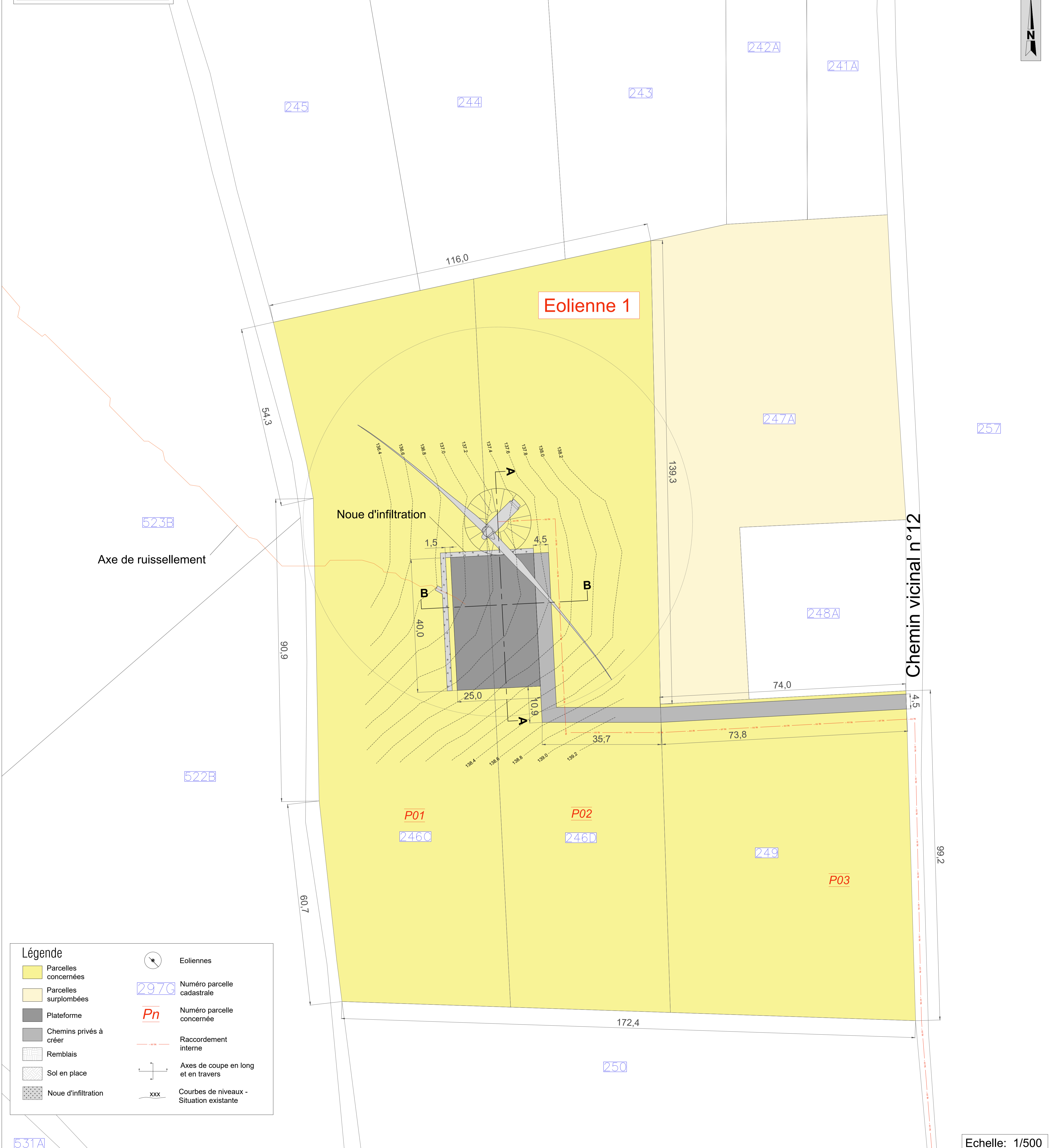
Echelle: 1/20

Tranchée du raccordement électrique - 1 système de câbles



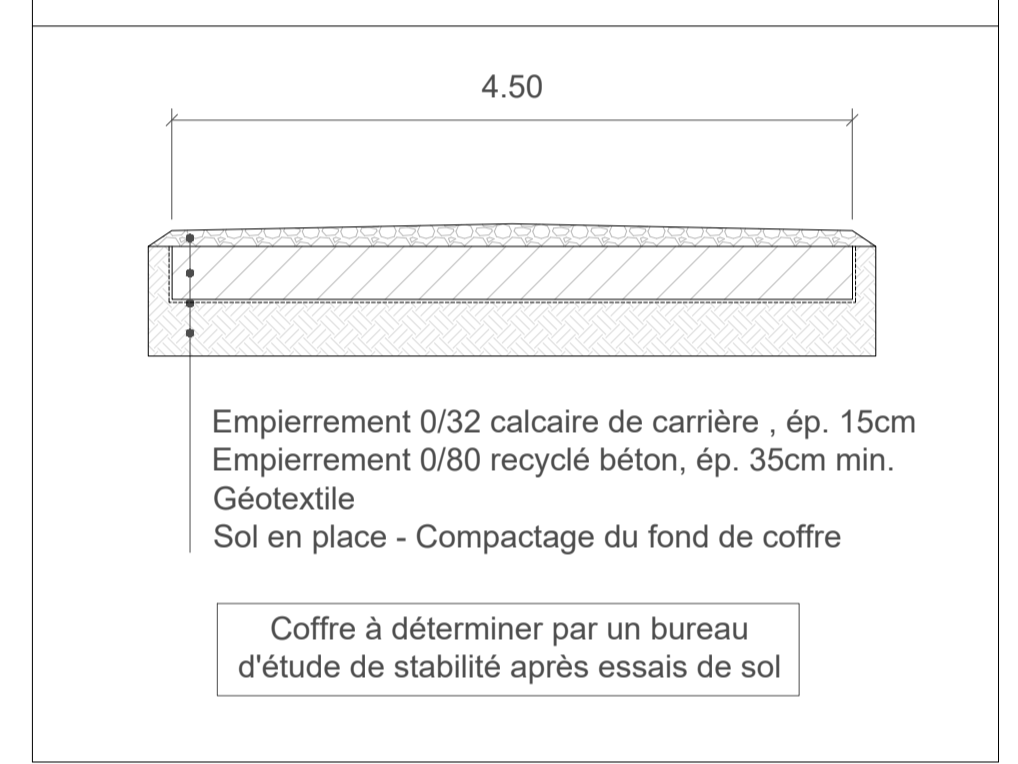
Echelle: 1/50

Implantation de l'éolienne n°1



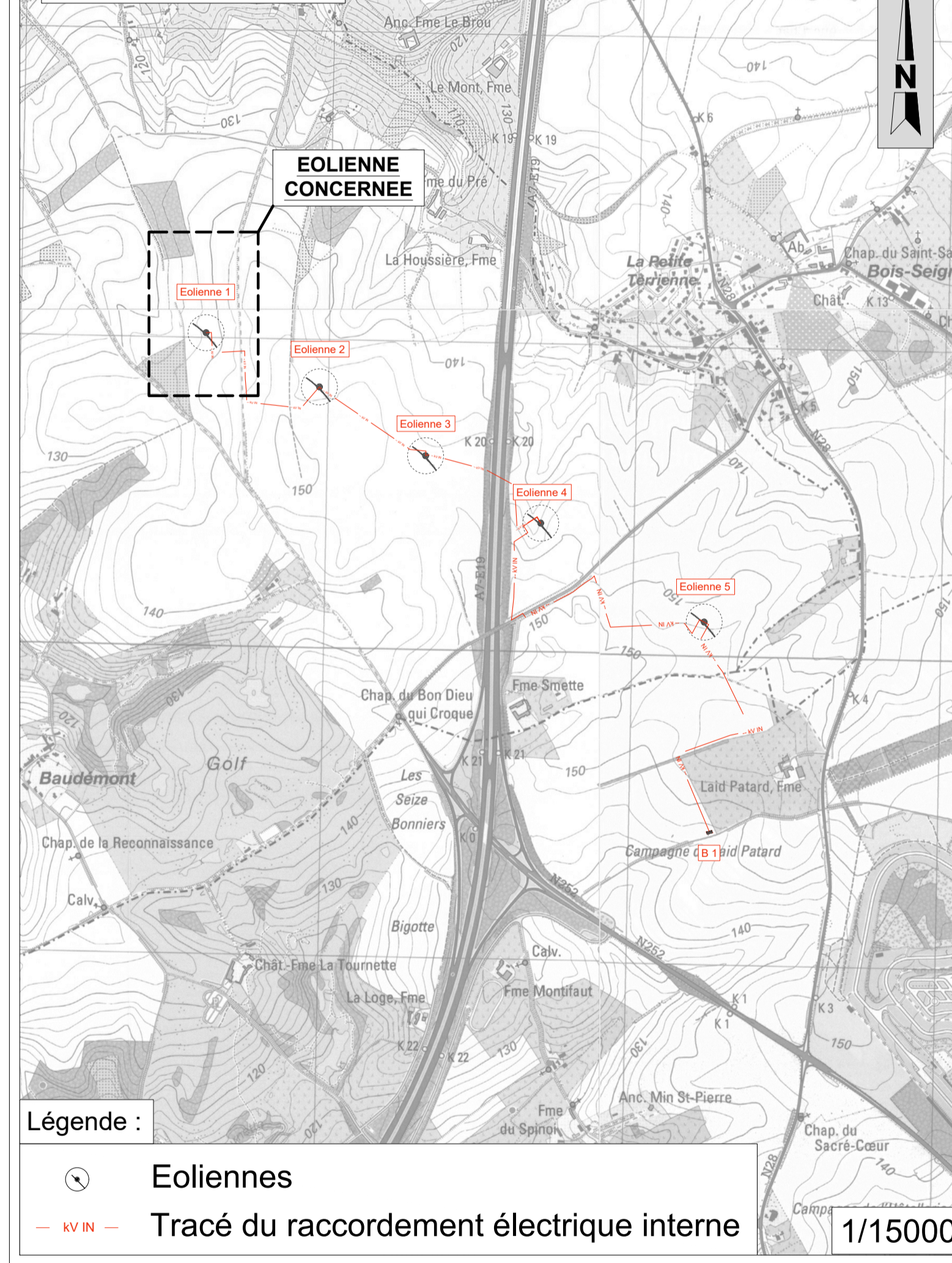
Echelle: 1/500

Création d'un nouveau chemin d'accès



Echelle: 1/50

Plan de localisation



1/15000

COMPOSITION DU DOSSIER			
1	Plan descriptif de l'établissement / Plan de situation		
2A.E	Implantations et coupes de principe des nœuds en long et en travers des installations II à 15 + Aménagement GSEIR		
3A	Élévations et vue en plan de l'éolienne de type Nordex N115 3,0MW		
3B	Élévations et vue en plan de l'éolienne de type Nordex E115 4,2MW		
3C	Élévations et vue en plan de l'éolienne de type Siemens Gamesa SG 114 2,6MW		
4	Élévation et vues en plan de la cabine de tête (BT)		
5	Coupes de principe des chemins d'accès et des raccordements électriques internes		

SITUATION:	Province du Brabant wallon Communes d'Ittre et de Nivelles
PROJET:	Demande de permis unique relative à : La construction et l'exploitation de 5 éoliennes d'une puissance maximale totale de 21 MW, d'une cabine de tête, de chemins d'accès et aires de montage, et la pose de câbles électriques sur les territoires communaux d'Ittre et Nivelles.
PLAN:	Implantation et coupes de principe en long et en travers de l'éolienne n°1
MATRE D'OUVRAGE:	vdh dev VDH Dev scrl Eddy Defossez Chef de projet

REFERENCES PLAN:	Projet éolien à Ittre et Nivelles	PU	2A	---
DATE:	Décembre 2022			
FORMATE:	A0			
ECHELLE:	Divers	TITRE DU DOSSIER	STADE:	NUMERO DE PLAN: